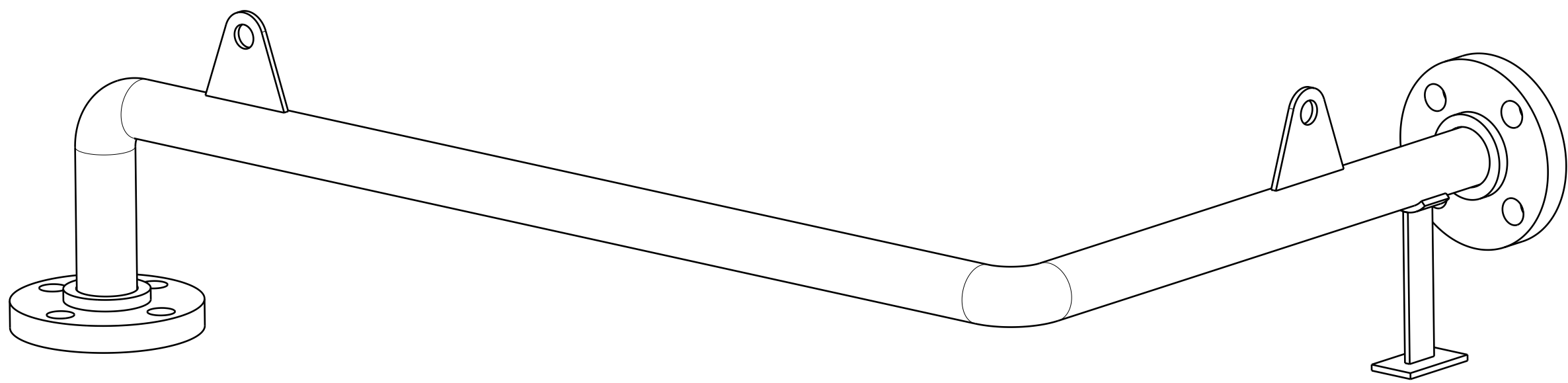
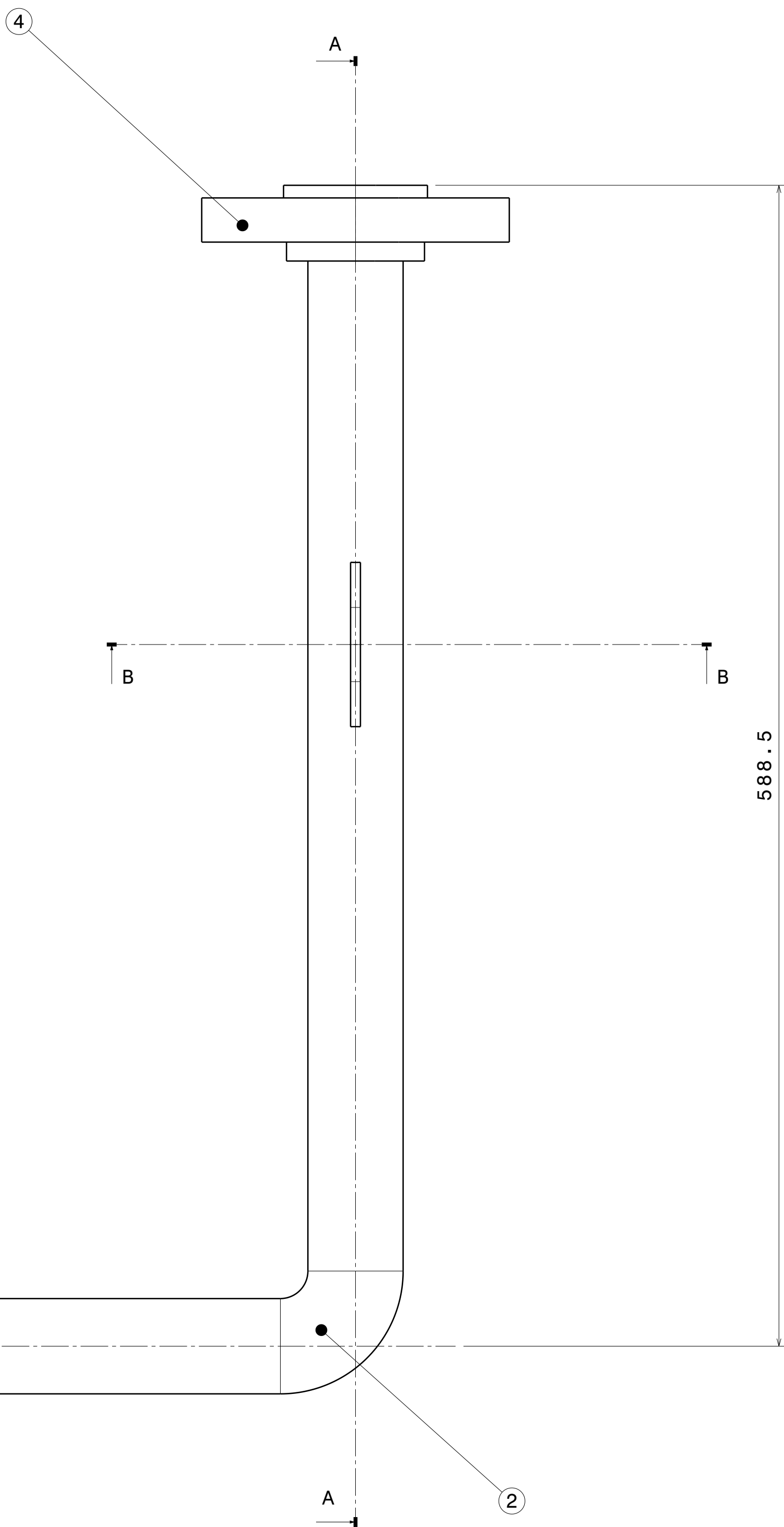
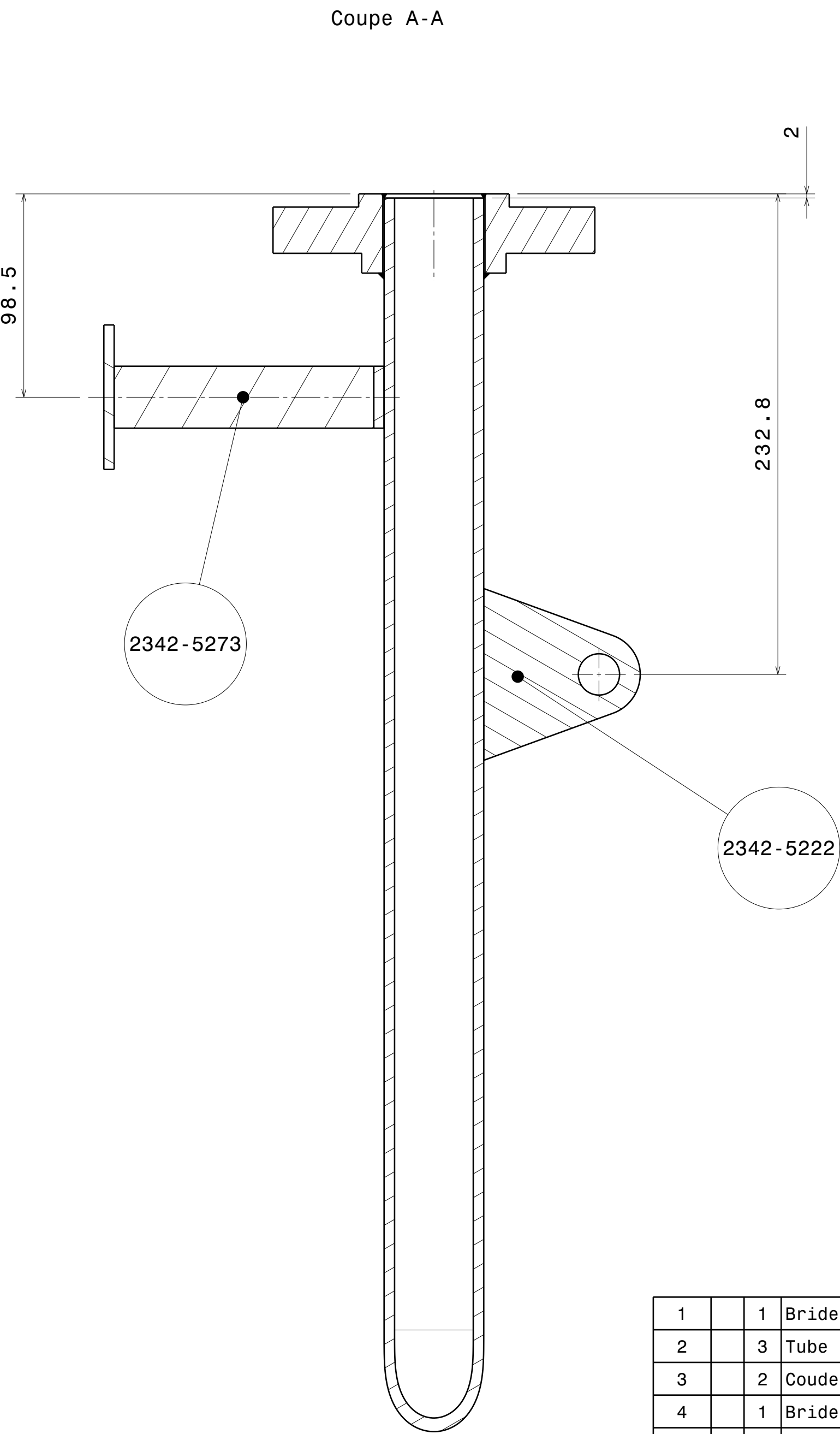


NON VALABLE POUR FABRICATION



NOTA :
Ensemble des soudures TIG
P utilisation = 30 bar
P epreuve = 45 bar



TOLERANCES GENERALES:
Usinages = ISO 2768-mK
Soudures = ISO 13920
Ra 3.2
Etat de surface : $\sqrt{\quad}$
Casser les angles vifs: r= 0,2.
Tracer le N° du plan sur une partie non fonctionnelle de la pièce.

1	1	Bride Slip On ISO #600 DN40 RTJ	XSCrNiTi 18-10		
2	3	Tube standard DN40 80S	XSCrNiTi 18-10		
3	2	Coude SR 90° 80S DN40	XSCrNiTi 18-10		
4	1	Bride Slip On ISO #600 DN40 RF	XSCrNiTi 18-10		
2342-5273	A	2 Pate soudée 160	X2CrNiMo17-12-2		
2342-5222	A	2 Oreille	X2CrNiMo17-12-2		
N° Ind Nbre Désignation			Matière	Traitement	Protection
A Création du document			27/05/25	mpopot	xxxx
Modifications			Date	Dessiné par	Vérifié par
Pour un ensemble N° 2342-5200, il faut 1 pièce(s) suivant ce plan			Masse unitaire: kg		
à l'usage de la notice			Bureau d'Etudes DMPE SRE		
91120 PALAISEAU			ONERA		
TEL: (+33) 01.60.39.60.60			THE FRENCH AEROSPACE LAB		
			ADIJE		
			Troncon 6		
En dessin réalisé sur des supports de CAO (Catalis V5) ne peut être modifié que par la même personne. Propriété de l'ONERA, il ne peut être détenu, reproduit ou communiqué sans son autorisation.			2342-5206 A		
A0	CONFIDENTIALITÉ ONERA		ECH: 1/2	Folios: 1/1	